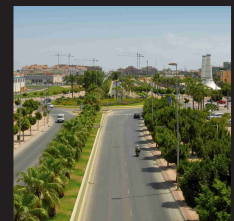




# IS

I N G E N I E R I A







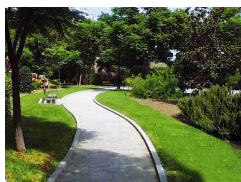
# 25 años

1982 / 2007

a su servicio, ofreciendo nuestra experiencia y calidad

Nuestro comienzo, motivado por la demanda de proyectos y direcciones de obra en la Comarca de la Axarquía (Málaga) a principio de los años ochenta.

El primer proyecto relevante se termina en 1982 y corresponde al paseo marítimo de Torrox (Málaga). En la actualidad 800 millones de Euros proyectados y/o dirigidos.









## ÍNDICE

**6/7** INTRODUCCIÓN.

**8/9** ANTECEDENTES HISTÓRICOS. SITUACIÓN ACTUAL.

**10/11** ÁREA DE ACTUACIÓN / SERVICIOS OFRECIDOS /  
FACTORES DIFERENCIALES.

**12/13** RECURSOS HUMANOS / ESTRUCTURA FORMATIVA /  
SINGULARIDADES DE LOS PROFESIONALES.

**14/15/16** OFICINA E INSTALACIONES.

**17** UNA OFICINA INTELIGENTE.

**18/19** CIFRAS SIGNIFICATIVAS.

**20/21/22** ESQUEMA CONCEPTUAL DE LA METODOLOGÍA DE TRABAJO.

**23** METODOLOGÍA DE TRABAJO. UN PROCESO INTEGRAL.

**24/25** PINCELADAS GRÁFICAS.







# INTRODUCCIÓN

En una sociedad donde se venera la diosa "norma", lo políticamente correcto y se minusvalora la técnica, quizás seamos diferentes.

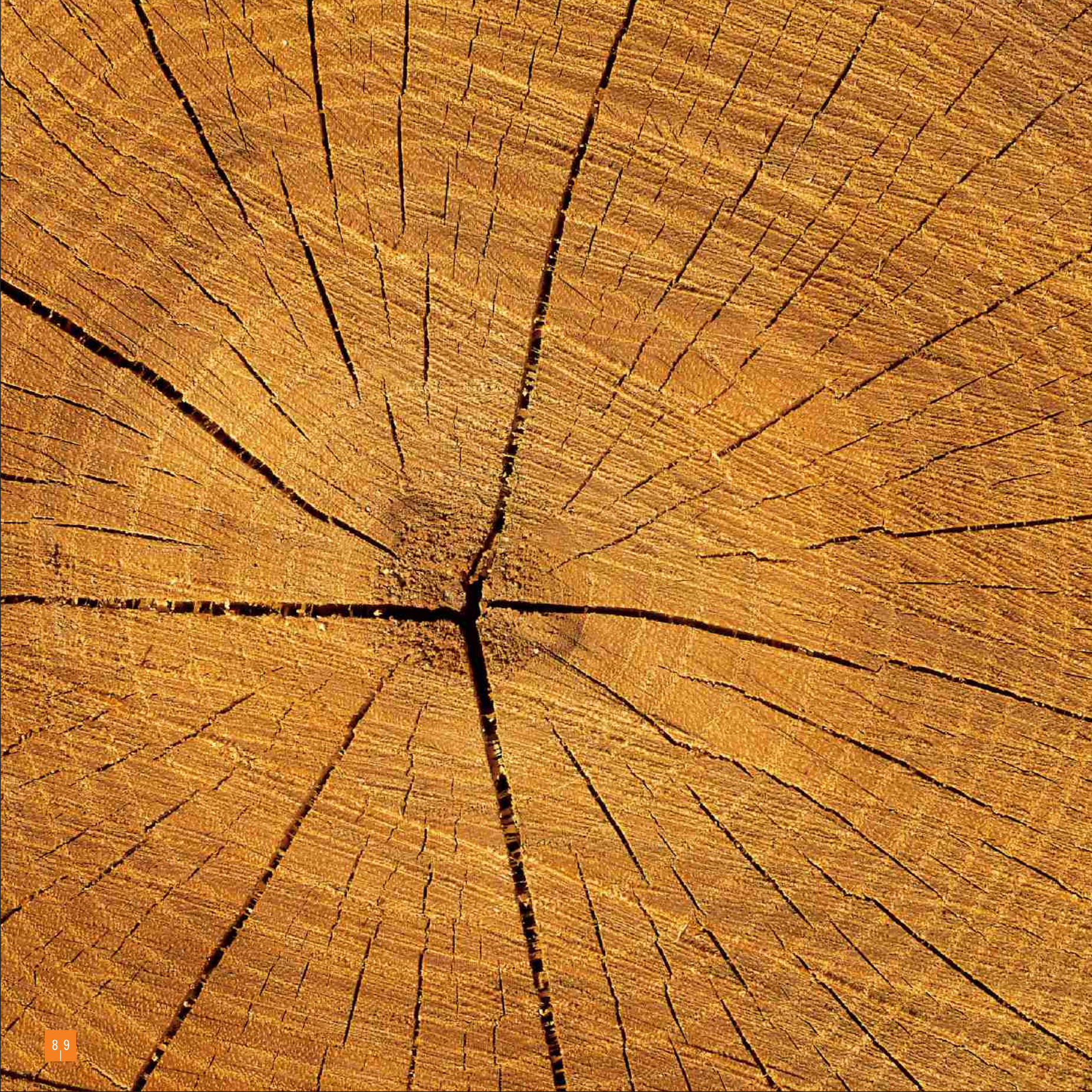
La "ingeniería" proviene de "ingenio" y no de "rutina", por tanto no ofrecemos "rutinarios" de caminos, ni de telecomunicación, ni de agronomía, ni industriales, etc. sino **ingenieros**.

Hemos logrado consolidar una empresa de ingeniería moderna, rompiendo las barreras que limitaban a los ingenieros a labores marginales frente a otros profesionales, demostrando que es posible diseñar sin renunciar a la técnica, construir sin riesgo y con costes razonables, evitar desviaciones presupuestarias respecto a las previsiones iniciales, coordinar equipos heterogéneos de otros profesionales (arquitectos, aparejadores, geólogos, etc.), .... y lograr objetivos de plazo, coste y calidad.

Nos interesan los retos técnicos y tras 25 años de experiencia hemos trabajado para proporcionar a nuestros clientes un servicio integral de calidad.











## ANTECEDENTES HISTÓRICOS

La empresa consultora JUAN JOSÉ SOTO MESA (origen de ICS), nace en 1982.

Inicialmente se atiende la demanda de proyectos y direcciones de obra que empezaba a surgir en la comarca de la Axarquía (Málaga). El primer proyecto relevante se termina en 1.982 y corresponde al "Paseo Marítimo de Torrox" (Málaga).

Con el incremento de la cartera de trabajos, se comienza a contar con un mayor número de profesionales, para ofrecer un servicio de máxima calidad, premisa fundamental que ha marcado nuestro funcionamiento.

Apostamos desde el primer momento por la incorporación de equipos y desarrollos informáticos, anticipándonos a las tendencias del sector.

Desde su creación hasta la fecha, se ha prestado servicios a todo tipo de Administraciones (Estatal, Autonómica, Provincial y Local) y Clientes Privados, proyectando y dirigiendo carreteras, urbanizaciones, piscinas, polideportivos, paseos marítimos, abastecimientos de agua, saneamientos, edificación residencial y por supuesto documentación de todo tipo de planeamiento.

## SITUACIÓN ACTUAL

A finales de 1995 se crea ICS, que engloba a la empresa consultora JUAN JOSÉ SOTO MESA y se desarrolla un plan estratégico fundamentado en la diversificación hacia otras áreas de consultoría.

Hoy en día, ICS es una empresa de servicios de consultoría de Obra Civil, Apoyo a la Edificación, Telecomunicaciones, Ingeniería Industrial y Agronomía.

Estamos formados por un equipo humano multidisciplinar y altamente cualificado.

Ofrecemos a nuestros clientes la mejor y más completa empresa de consultoría de ingeniería de la Axarquía, con actuaciones en esta Comarca y en cualquier lugar.









## ÁREA DE ACTUACIÓN

- Obra Civil.
- Apoyo a la edificación.
- Telecomunicaciones.
- Ingeniería Industrial.
- Agronomía.

## SERVICIOS OFRECIDOS

- Gestión y redacción de proyectos.
- Gestión de construcción y dirección de obra.
- Diseños y estudios previos.
- Informes y asesoramientos técnicos.

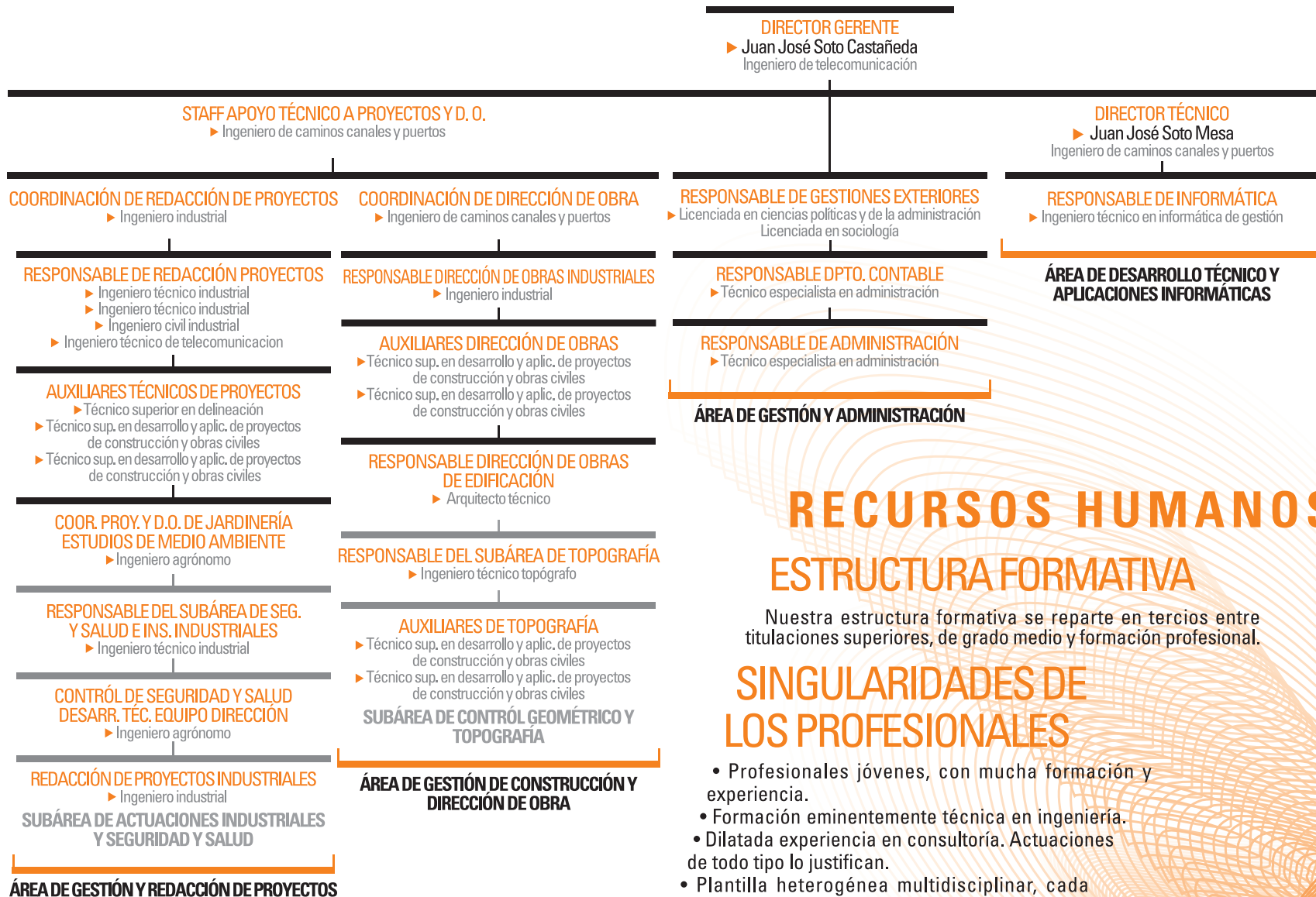
## FACTORES DIFERENCIALES

- Servicio de máxima calidad.
- Optimización del tiempo de respuesta.
- Dilatada experiencia en consultoría. Actuaciones de todo tipo lo justifican.
- Amplia experiencia de nuestros profesionales en el funcionamiento de la Administración Pública y en la Empresa Constructora.
- Facturación en función del coste de los trabajos. Los honorarios orientativos de los colegios profesionales son únicamente una referencia.
- Equipo de profesionales multidisciplinar, contamos con todas las titulaciones de ingeniería.
- Compromiso total en los plazos y objetivos del proyecto.
- Consideración de todos los factores que configuran el éxito del proyecto.









## RECURSOS HUMANOS ESTRUCTURA FORMATIVA

Nuestra estructura formativa se reparte en tercios entre titulaciones superiores, de grado medio y formación profesional.

## SINGULARIDADES DE LOS PROFESIONALES

- Profesionales jóvenes, con mucha formación y experiencia.
- Formación eminentemente técnica en ingeniería.
- Dilatada experiencia en consultoría. Actuaciones de todo tipo lo justifican.
- Plantilla heterogénea multidisciplinar, cada profesional aporta su experiencia en su área de conocimiento para enriquecer al equipo.
- Capacidad de trabajo y ambición por la formación y el desarrollo profesional.
- Ingenieros de Caminos, C. y P., Ing. de Telecomunicación, Ing. Industriales, Ing. Agrónomos, Ing. Obras Públicas, Ing. Téc. Topógrafos, Ing. Téc. Industriales, Arquitectos Técnicos, etc.









Archivo

Rack de comunicaciones



Despacho coordinador de proyectos



Sala de visitas



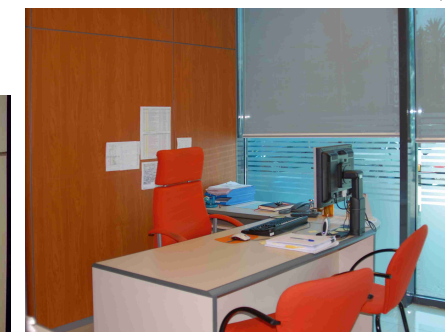
Sala de proyectos nº 1



Sala de reprografía



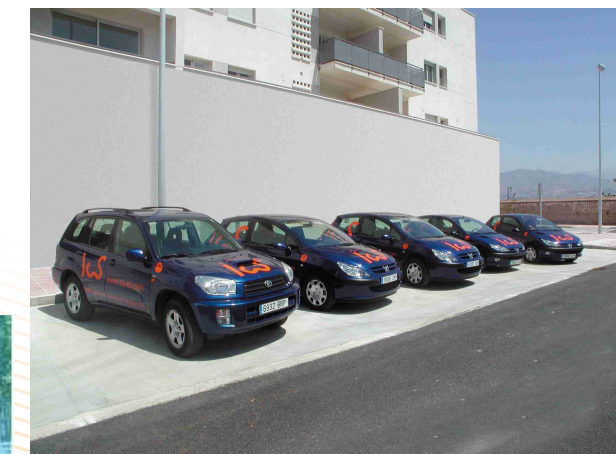
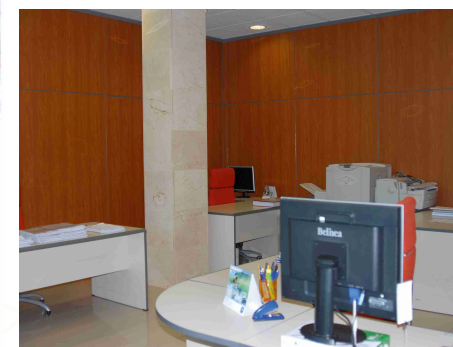
Despacho coordinador de obra



Despacho Director Gerente



Sala nº 1 de dirección de obra



Flota de vehículos



Recepción



Sala de juntas



Sala nº 2 de dirección de obra



Despacho Director Técnico



Sala nº 2 de proyectos



Sala de convivencia

# OFICINA E INSTALACIONES







## UNA OFICINA INTELIGENTE

La oficina principal se encuentra ubicada en C/ Manuel Azuaga, 3 (Conjunto Azucarera), 29740 Torre del Mar (Málaga). Una gran superficie destinada a la redacción de proyectos, direcciones de obra, salas de reuniones, recepción, sala de reprografía, archivo, sala de convivencia, etc.

Una oficina inteligente con cableado estructurado. Cada técnico dispone de un puesto de trabajo completo, con conexión a Internet, buzón de correo electrónico propio, conexión a la red eléctrica de alimentación ininterrumpida, extensión de teléfono, conexión a equipos de impresión, etc.

Un concepto de normalización sobre una red de datos de alta capacidad. Todo interconectado, con metodologías de trabajo completamente informatizadas.

Nuestra oficina ofrece el soporte básico para estructurar equipos de trabajo dinámicos, modulares y muy flexibles.

Jamás tanta información se gestionó de una forma tan simple.

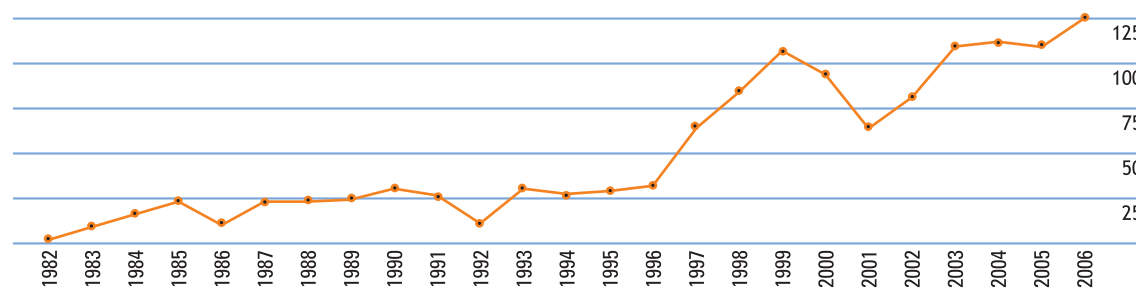
ICS



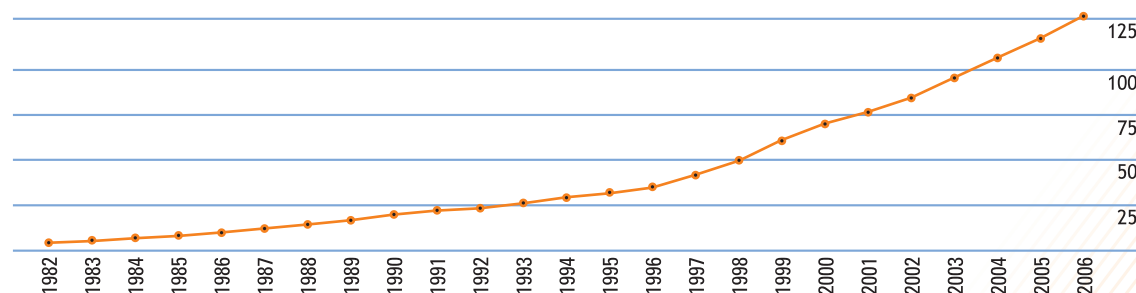




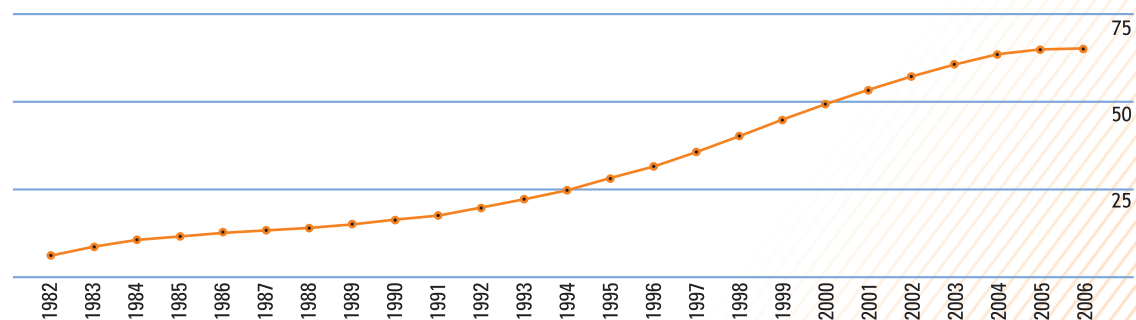
## CIFRAS SIGNIFICATIVAS



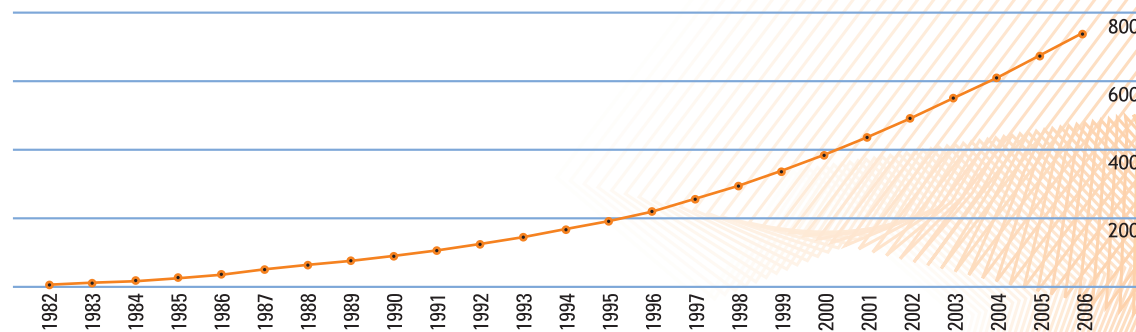
EVOLUCIÓN DEL NUMERO DE TRABAJOS POR AÑO



NÚMERO DE TRABAJOS ACUMULADOS



PRESUPUESTOS TOTAL DE TRABAJOS REALIZADOS POR AÑO  
millones de Euros



PRESUPUESTOS TOTAL DE TRABAJOS REALIZADOS ACUMULADO  
millones de Euros









## ESQUEMA CONCEPTUAL DE LA METODOLOGÍA DE TRABAJO

Ejemplo empleado para el gráfico:  
PASEO MARÍTIMO DE ALGARROBO. MÁLAGA







## METODOLOGÍA DE TRABAJO: UN PROCESO INTEGRAL

Todo es ingeniería, ¿Porqué no aplicar un enfoque común tanto al controlar económicamente una promoción residencial como cuando proyectamos un puente?

Un concepto integral entre la redacción de un proyecto para cumplir un objetivo y su seguimiento hasta lograr hacerlo realidad, generando un aprendizaje para lograr la mejora continua.

Todo basado en procesos informáticos, desarrollo de aplicaciones propias de cálculo, equipos humanos multidisciplinares y sobre todo en el control técnico, económico y de calidad.

El concepto de Infografía para visualizar el resultado final y poderlo corregir si es preciso.

El concepto de Control Económico dinámico, tanto en la redacción de un proyecto como en la dirección y gestión de construcción de una obra.

El concepto de I.M.S.O. (Informe Mensual de Seguimiento de Obra) para mantener un seguimiento pormenorizado e informar puntualmente a nuestros Clientes.

Las Metodologías propias de trabajo diseñadas a partir de nuestra experiencia.

Nuestras primeras aplicaciones de ingeniería se programaron en un TRS80 y en un HP8086 anteriores a la aparición de los PCs, y aún seguimos innovando.









## PINCELADAS GRÁFICAS

ICS cuenta en la actualidad con más de 1.200 referencias, pero sólo hemos elegido un 10%.

Verá trabajos grandes, pequeños, de clientes públicos y privados, proyectos, direcciones de obra, asesoramientos, parques, urbanizaciones, puentes, abastecimientos, carreteras, depósitos, redes de fibra óptica, muros verdes, piscinas, áreas infantiles, edificación residencial, calles urbanas, plazas, paseos marítimos, soluciones geotécnicas, infraestructuras y superestructuras eléctricas, viarios periurbanos, saneamientos, planificación infraestructuras para PGOU, aparcamientos, intersecciones, enlaces, ICT, sistemas de riego, encauzamientos, apeaderos de tren, ordenaciones de suelo, planes parciales, ... de todo un poco.

La ingeniería no está reñida con la estética, el control económico o la calidad.